



RAPPORT D'ANALYSE CARBURANT

Repère: Réservoir

070830-2069

Identification matériel

Type de matériel

Site du matériel

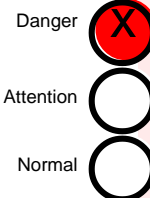
Marque et Type Fluide

Carburant GAZOLE

Capacité fluide

SYNTHESE DE COMPORTEMENT

Normal 1 2 3 4 5 Danger



Informations prélèvement

N° Commande 3553 - F.LACROIX	Synthèse Machine	
	Synthèse Fluide	5
N°Labo		0708302069
Code séquence		4283
Compteur châssis (h)		NC
Compteur organe (h)		5000
Compteur huile (h)		NC
Date prélèvement		
Date réception laboratoire		30/08/2007
N° O.I.		MAGA
Appoint		

Résultats analytiques

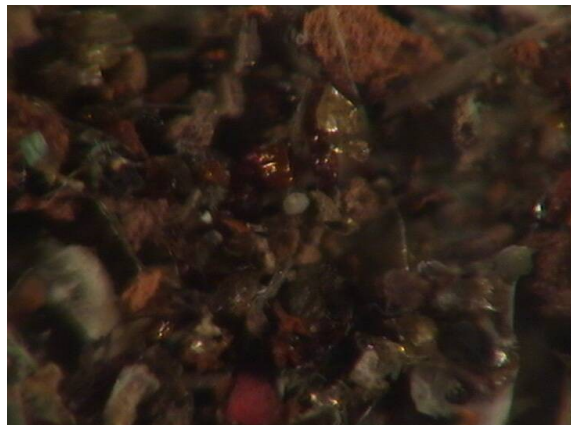
Nom test	Unité	Norme	Résultats d'analyses
Analyses Physico-chimiques			
Viscosité à 40°C	mm²/s	NFEN ISO 3104	3,2
Teneur en eau (Karl Fisher)	ppm	NFEN ISO 12937	68
Aspect		MO IESPM	fort dépôt
Point éclair vase clos	°C	NFEN ISO 2719	63
Masse volumique à 15°C	Kg/m3	NFEN ISO 12185	841
Couleur		MO IESPM	jaune
Analyses spectrométriques			
Phosphore	ppm	NFT 60 106	3
Zinc	ppm	NFT 60 106	3
Calcium	ppm	NFT 60 106	13
Magnésium	ppm	NFT 60 106	0
Nickel	ppm	NFT 60 106	5
Aluminium	ppm	NFT 60 106	0
Fer	ppm	NFT 60 106	1
Chrome	ppm	NFT 60 106	0
Molybdène	ppm	NFT 60 106	0
Cuivre	ppm	NFT 60 106	0
Plomb	ppm	NFT 60 106	0
Etain	ppm	NFT 60 106	1
Silicium	ppm	NFT 60 106	0
Sodium	ppm	NFT 60 106	0
Bore	ppm	NFT 60 106	0
Potassium	ppm	NFT 60 106	0
Baryum	ppm	NFT 60 106	0
Antimoine	ppm	NFT 60 106	0
Vanadium	ppm	NFT 60 106	0
Soufre	ppm	NFT 60 106	43
Argent	ppm	NFT 60 106	0
Manganèse	ppm	NFT 60 106	1
Titane	ppm	NFT 60 106	0
Lithium	ppm	NFT 60 106	0
Analyses Infra-Rouge			
% EMAG ou HVP	%	ASTM D 7418	0
Pollution			
Contamination totale	mg/Kg	NFEN 12662	51,6

Prises de vue et Diagnostics



Vue générale gravimétrie ou tache d'huile

Vue gravimétrie grossie 100 fois



070830-2-069

11113845

N° échantillon

n° de suivi IESPM

N° étiquette

Pas de forte présence d'eau, la norme acceptant jusqu'à 200 ppm. Par ailleurs, le point éclair est tout a fait correct (55 à 120°C), ce qui reflète l'absence de produits légers de type essence, et masse volumique dans la norme (820 à 845). A noter une très forte pollution solide par des poussières assez grossières ne pouvant que colmater les filtres. Prévoir un nettoyage de ce réservoir.

Diagnostic établi sous réserve de représentativité de l'échantillon et des renseignements fournis

Vérificateur : DEV