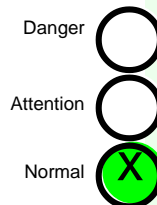




RAPPORT D'ANALYSE MOTEUR

041221-1017

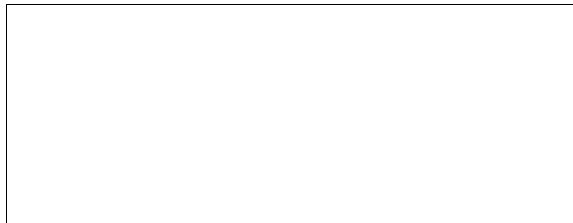
Identification matériel
 Type de matériel VL PEUGEOT 405DIESELTURBO
 Site du matériel
 Marque et Type Fluide Huile
 Capacité fluide



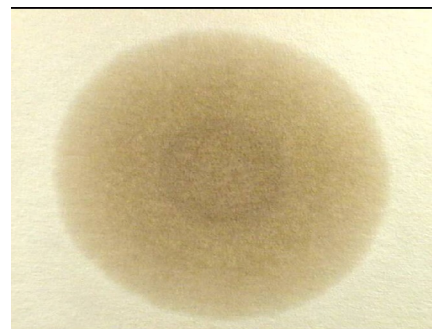
SYNTHESE DE COMPORTEMENT

Normal 1 2 3 4 5 Danger

Informations prélèvement			
N° Commande	Synthèse Machine		1
	Synthèse Fluide		1
N°Labo		0412211017	
Code séquence		2000	
Compteur châssis (km)		105000	
Compteur organe (km)		105000	
Compteur huile (km)		NC V	
Date prélèvement			
Date réception laboratoire		21/12/2004	
N° O.I.			
Appoint			
Résultats analytiques			
Nom test	Unité	Norme	Résultats d'analyses
Analyses Physico-chimiques			
Viscosité à 40°C	mm²/s	NFEN ISO 3104	74,1
Teneur en eau	%	AQUATEST	0
Paramètres de combustion			
Indice de contamination	%	MO IESPM	0,1
Mérite dispersif		MO IESPM	97
Démérite pondéré		MO IESPM	0
Analyses spectrométriques			
Phosphore	ppm	NFT 60 106	1162
Zinc	ppm	NFT 60 106	1287
Calcium	ppm	NFT 60 106	1666
Magnésium	ppm	NFT 60 106	43
Nickel	ppm	NFT 60 106	0
Aluminium	ppm	NFT 60 106	2
Fer	ppm	NFT 60 106	5
Chrome	ppm	NFT 60 106	0
Molybdène	ppm	NFT 60 106	0
Cuivre	ppm	NFT 60 106	0
Plomb	ppm	NFT 60 106	2
Etain	ppm	NFT 60 106	0
Silicium	ppm	NFT 60 106	1
Sodium	ppm	NFT 60 106	2
Bore	ppm	NFT 60 106	27
Potassium	ppm	NFT 60 106	4
Baryum	ppm	NFT 60 106	0
Antimoine	ppm	NFT 60 106	0
Vanadium	ppm	NFT 60 106	0
Soufre	ppm	NFT 60 106	5017
Argent	ppm	NFT 60 106	1
Titane	ppm	NFT 60 106	0
Pollution			
Dilution estimée	%	MO IESPM	1
Usure			
Quantifieur de particules		MO IESPM	6



Prises de vue et Diagnostics



Vue générale gravimétrie ou tache d'huile

Nous avons le reflet d'une bonne tenue d'ensemble. A revoir à la prochaine vidange.

Notons une tenue générale satisfaisante. Maintenir l'entretien habituel.

Aucune évolution importante de la tenue pour ce matériel. R.A.S.

041221-1-017	235832	LDA103900
N° échantillon	n° de suivi IESPM	N° étiquette
<p>Reflet d'un ensemble moteur satisfaisant. L'usure générale se révèle à un niveau correct. Les réglages semblent en ordre et il n'y a pas d'encrassement anormal par les dépôts de combustion. Par ailleurs, nous ne trouvons pas de trace de poussière ni de liquide de refroidissement dans l'huile.</p> <p>Aucune intervention particulière n'est à effectuer si ce n'est de prévoir des vidanges ainsi que le remplacement des filtres (air et huile) à intervalles réguliers.</p>		
Diagnostic établi sous réserve de représentativité de l'échantillon et des renseignements fournis		
Vérificateur : DEV		